



TAMA

PROGRA-  
MACIO

Gener\_Febrer  
\_Març

2011

# TEATRE AUDITORI MUNICIPAL D'ALDAIA

## programació

Avda. de la Música 2  
46960 Aldaia (València)  
Tlf 96 198 84 06  
Fax 96 151 90 58  
tama@aldaia-ajuntament.es  
www.aldaia.es

### gener

**Dissabte 8 de gener.**

**PRESENTACIÓ** de la Fallera Major de la falla sant Vicent d'Aldaia.

**Diumenge 9 de gener.**

**PRESENTACIÓ** de la Fallera Major Infantil de la falla sant Vicent d'Aldaia.

**Divendres 14 de gener, 22.30 h. Públic jove i adult.**

\* **TEATRE** Mutis Producciones (Madrid) "Tres"

**Preu: 15 euros.**

**Dissabte 15 de gener.**

**PRESENTACIÓ** de les falleres majors de la falla Villarrobledo d'Aldaia.

**Dissabte 22 de gener.**

**PRESENTACIÓ** de les falleres majors de la falla Mestre Serrano d'Aldaia.

**Divendres 28 de gener, 22.30 h. Públic jove i adult.**

\* **DANSA i TEATRE** Nat Nus - Claire i Leandre (Barcelona) "En attendant l'inattendu"

**Preu: 8 euros.**

**Dissabte 29 de gener.**

**PRESENTACIÓ** de les falleres majors de la falla La Saletta d'Aldaia.

### febrer

**Dissabte 5 de febrer.**

**PRESENTACIÓ** de la Fallera Major de la falla Corts Valencianes d'Aldaia.

**Diumenge 6 de febrer.**

**PRESENTACIÓ** de la Fallera Major Infantil de la falla Corts Valencianes d'Aldaia.

**Dissabte 12 de febrer.**

**PRESENTACIÓ** de la Fallera Major de la falla La Colonia d'Aldaia.

**Diumenge 13 de febrer.**

**PRESENTACIÓ** de la Fallera Major Infantil de la falla La Colonia d'Aldaia.

**Divendres 18 de febrer, 22.30 h. Públic jove i adult.**

\* **TEATRE** Germinal Producciones (Castelló) "Tibidabo"

**Preu: 8 euros.**

**Dissabte 19 de febrer.**

**PRESENTACIÓ** de les falleres majors de la falla Sta. Rita-Pilar d'Aldaia.

**Diumenge 20 de febrer, 12.00 h. Tots els públics.**

**MÚSICA** "Somnis" **II** **cicle de concerts de les entitats musicals d'Aldaia** "Veus, poemes i d'altres acords per la Pau" a càrrec de l'Scholla Cantorum d'Aldaia.

**Diumenge 27 de febrer, 18.00 h. Tots els públics.**

**TEATRE** Luis Piedrahita (Madrid) "Por qué los mayores construyen los columpios siempre encima de un charco?"

**Preu: 10/12 euros.**

### març

**Divendres 4 de març, 22.30 h. Públic jove i adult.**

**MÚSICA D'Callaos** (Barcelona) "El borde donde termina el mar"

**Preu: 10 euros.**

**Divendres 25 de març, 22.30 h. Públic jove i adult.**

\* **COMMEMORACIÓ DIA MUNDIAL DEL TEATRE** Clownic (Barcelona)

"100% Tricycle"

**Preu: 15 euros.**

(\*) **TamaXec** adults. Preu 38 euros

**Dissabte 8 de gener.**

Presentació de la Fallera Major de la falla sant Vicent d'Aldaia.

**Diumenge 9 de gener.**

Presentació de la Fallera Major Infantil de la falla sant Vicent d'Aldaia.

# "TRES"

**Kiti Manver,  
Núria González,  
Aurora Sánchez  
i Octavi Pujades**

**Divendres 14 de gener, 22.30 h.**

**Públic jove i adult.**

**Mutis Producciones (Madrid)** presenta al TAMA la comèdia **TRES** escrita i dirigida per Juan Carlos Rubio.

Amb la interpretació de Kiti Manver (*Goya a la Mejor Actriz de Reparto 1991, Medalla de Oro de Málaga 2007*), Núria González (actriu en sèries de TV com *Manos a la obra, Los Serrano, Física o Química...*), Aurora Sánchez (actriu en sèries de TV com *Ana y los siete*) i Octavi Pujades (actor en sèries de TV com *Al salir de clase, Un paso adelante, Hospital Central, Hay alguien ahí...*), **TRES** és un espectacle que conta la història del retrobament de tres amigues que després de trenta anys sense veure's i anar per camins ben diferents se n'adonen que apunt de complir cinquanta anys cap d'elles és mare. És massa tard? O tal vegada no? I si troben a l'home ideal, a l'home perfecte que els preste tres espermatozoides...

**TRES** és un joguet còmic, una màquina de fer riure que ens entretingrà i ens farcirà de bon humor i alegria.

**Duració: 1 h i 20 m**



### **Dissabte 15 de gener.**

Presentació de les falleres majors de la falla Villarrobledo d'Aldaia.

### **Dissabte 22 de gener.**

Presentació de les falleres majors de la falla Mestre Serrano d'Aldaia.

### **Divendres 28 de gener, 22.30 h. Públic jove i adult.**

**Nat Nus – Claire i Leandre (Barcelona) estrenen** a la Comunitat Valenciana l'espectacle de dansa i teatre ***En attendant l'inattendu (Esperando lo inesperado)***. El ballari Toni Mira (Premi Ciutat de Barcelona 2009) i la ballarina-actriu Claire Ducreux són els creadors i intèrprets d'este espectacle.

A l'escenari del TAMA tenim l'oportunitat de veure dos universos creatius molt diferents en la forma, però amb moltes convergències en l'essència. Dues maneres complementàries d'entendre la dansa. De la mà dels dos intèrprets viatjarem a un espai lliure on projectar les nostres emocions, on compartir les nostres vivències i deixar que les coses influencien sobre l'altre. On reflexionar sobre el pas del temps. Sobre com inventem el present.

*En attendant...* utilitza el llenguatge de la dansa com a mitjà per a comunicar, nodrint-lo amb altres tècniques escèniques com el clown, el teatre visual, el teatre d'objectes...

Ella: banc, gorra, joc amb el públic...; ell: taula, miralls, ombres...  
Quines coses canvia el temps i quines no?

Compartim emocions?

**Duració: 55 m**

### **Dissabte 29 de gener.**

Presentació de les falleres majors de la falla La Saletta d'Aldaia.

### **Dissabte 5 de febrer.**

Presentació de la Fallera Major de la falla Corts Valencianes d'Aldaia.

# NAT NUS



“En attendant  
l'inattendu”

### **Diumenge 6 de febrer.**

Presentació de la Fallera Major Infantil de la falla Corts Valencianes d'Aldaia.

### **Dissabte 12 de febrer.**

Presentació de la Fallera Major de la falla La Colonia d'Aldaia.

### **Diumenge 13 de febrer.**

Presentació de la Fallera Major Infantil de la falla La Colonia d'Aldaia.

**Divendres 18 de febrer, 22.30 h.**

**Públic jove i adult.**

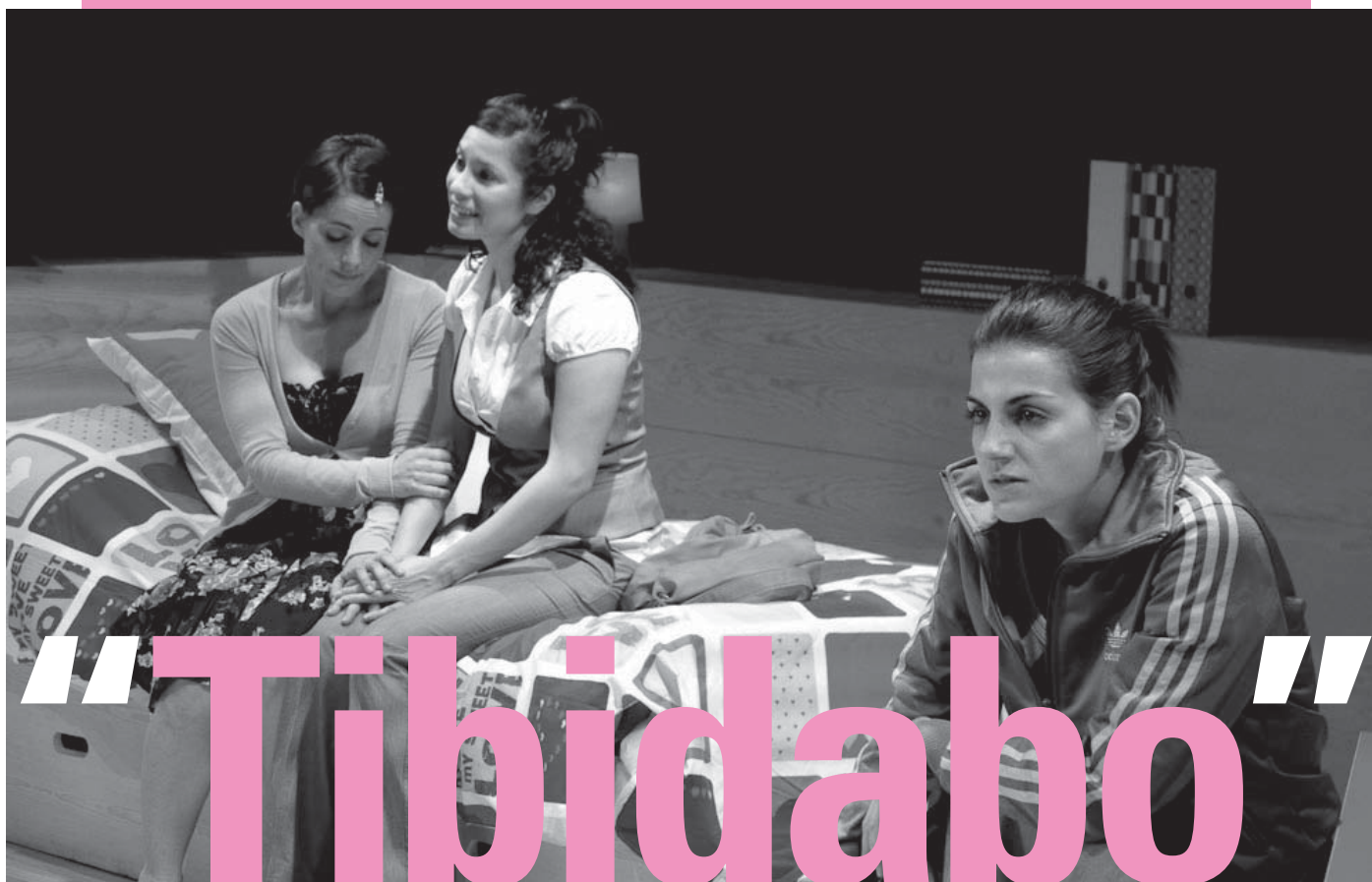
**Germinal Producciones (Castelló)** presenta al TAMA l'espectacle **Tibidabo**. Escrita per Cristina Clemente. Dirigit per Marc Artigau i Cristina Clemente.

Amb la participació d'algunes de les actrius de la sèrie de C9 L'Alqueria Blanca (Cristina Fernández, María Maroto i Alejandra Mandli), rebem al TAMA un espectacle que ens endinsarà en l'univers de les persones majors i de problemàtiques com les que genera que una mare pugui

patir *Alzheimer*. En este sentit les protagonistes tenen des del primer moment clar que han d'intentar preservar la felicitat dels seus pares davant l'aparició de la malaltia. A poc a poc, els obstacles van apareguent i amb immaduresa però amb molt d'amor intentaran resoldre els conflictes. Un espectacle i un tema tractat amb humor i tendresa, lluny de cap frivolitat.

Una reflexió sobre la realitat de les relacions humanes i familiars, de l'estima i de l'amor, de la tendresa i de la tristesa al voltant de l'envelliment d'una persona.

**Duració: 1 h**



**Dissabte 19 de febrer.**

Presentació de les falleres majors de la falla santa Rita-Pilar d'Aldaia.

**Diumenge 20 de febrer, 12.00 h. Tots els públics.**

**Somnis** II cicle de concerts de les entitats musicals d'Aldaia, *Veus, poemes i d'altres acords per la Pau* a càrrec de l'**Scholla Cantorum d'Aldaia**. Este concert serà a benefici de l'associació Vicent Ferrer de València.



# Luis Piedrahita

“¿Por qué los mayores construyen los columpios siempre encima de los charcos?”

**Diumenge 27 de febrer, 18.00 h.**

**Tots els públics.**

**Luis Piedrahita (Madrid)** torna al TAMA amb el seu nou espectacle **¿Por qué los mayores construyen los columpios siempre encima de un charco?**

Espectacle de monòlegs escrits i interpretats per Luis Piedrahita, *el rey de las pequeñas cosas*. Humor quotidià. Humor intel·ligent. Humor blanc. Humor surrealista i sempre familiar.

L'humorisme és una manera d'entendre i d'explicar la vida. I està present en pràcticament tot el que fa Piedrahita. Agafa una lupa gran i descobreix amb *el rey de las pequeñas cosas* quina "pata" de la realitat coixeja hui.

**Duració: 1 h i 20 m**



**Divendres 4 de març, 22.30 h. Públic jove i adult.**

**Concert de D'Callaos (Barcelona)** grup emergent d'èxit en el panorama musical nacional que és caracteritzat per la força de la seua cantant *La Canija*, per la combinació i la mescla d'estils musicals, per la manera d'interpretar la guitarra... Han participat com invitats d'excepció en R3 de RNE i estan portant la seua música pels millors teatres i auditoris nacionals. Són pioners en la distribució de la seua música de manera totalment gratuïta per Internet, aconseguint més de 150.000 descàrregues. Les seues cançons ens transporten al sud, a la mar, a la nit... algunes d'elles inviten al ball, d'altres s'escolten amb plaer. Actualment ha presentat el seu últim treball *El borde donde termina el mar*. El mes de novembre de 2010 el flamenc fou declarat Patrimoni immaterial de la humanitat per la UNESCO.

Este concert forma part dels actes programats amb motiu de la setmana de la dona 2011.

[www.decallaos.com](http://www.decallaos.com)

**Duració: 1 h i 10 m**

**COMMEMORACIÓ  
DIA MUNDIAL  
DEL TEATRE**

# Clownic "100% Tricycle"

**Divendres 25 de març, 22.30 h. Públic jove i adult.**

Celebrem el **DIA MUNDIAL DEL TEATRE**, amb una funció molt especial a càrrec de la cia. **Clownic (Barcelona)** amb l'espectacle **100% Tricycle**. Guió i direcció a càrrec de Joan Gràcia, Paco Mir i Carles Sans el Tricycle.

Gràcies a **100% Tricycle** tenim la possibilitat de tornar a veure, al teatre, els esquetxos i situacions que el públic ens ha demanat en innombrables ocasions.

L'humor i la posada en escena de **Tricycle** es basen en personatges i accions quotidianes que són conduïdes cap a la comèdia, de manera que fugen dels temes de moda i fan que es converteixin en intemporals. Això permet que continuen vigents anys després d'haver-se estrenat i amb intèrprets diferents. L'estil **Tricycle** es caracteritza principalment pel dinamisme, per les escenes curtes, els freqüents canvis de personatges, les onomatopeies naturals (i alguna parauleta de tant en tant), l'ús dramàtic dels elements escenogràfics, els girs surrealistes i les sorpreses constants.

**100% Tricycle** és una antologia dels millors moments dels set espectacles que ha creat el Tricycle: *Manicomio*, *Exit*, *Slastic*, *Terrific*, *Entretres*, *Siti* i l'última creació *Garrick*, interpretat per la companyia **Clownic** i dirigit per **Tricycle**.

A **100% Tricycle** es produeix un gag cada deu o quinze segons on s'aconsegueix un ritme d'humor trepidant, clau del seu èxit.

El lema de **100% Tricycle**, com tots els altres: **UN RIURE CADA DEU SEGONS.**

**Duració: 1h i 30 m**



# AFORAMENT

## NOTES D'INTERÉS:

L'horari general de taquilla del TAMA és el dimecres i el dijous d'11.30 h a 13.30 h i de 19.00 h a 21.00 h. L'leuat el dia de venda del TAMAClub que obrirà a les 10.30 h. i a les 18.00 h.

### Venda anticipada d'entrades:

El dilluns 3 de gener de 2011 s'iniciarà la venda de les entrades i del TAMA-xec per a les persones membres del TAMAClub. És imprescindible presentar el carnet corresponent i cada sòcio/-a podrà presentar en taquilla un màxim de 6 carnets del TAMA-club per poder comprar les entrades.

El dimarts 4 de gener de 2011 la venda de les entrades i del TAMA-xec estarà destinada exclusivament als **ciutadans i ciutadanes residents a Aldaia**. És necessari portar el DNI. **Les persones empadronades a Aldaia així com les famílies nombroses i monoparentals, les persones joves, les persones discapacitades i les persones jubilades gaudiran d'una bonificació d'un 25% sobre el preu de l'entrada.**

El dimecres 5 de gener de 2011 s'iniciarà la venda general de les entrades per a assistir a qualsevol dels espectacles de la programació del TAMA així com del TAMA-xec. **AVIS IMPORTANT:** la vesprada del dia 5 de gener la taquilla del TAMA estarà tancada. Per tant, este mateix dia les entrades també es podran comprar a través de Servientrada de Bancaixa (tlf. 96 399 55 77 – 902 11 55 77 o en [www.bancaja.es](http://www.bancaja.es)). Els espectacles seleccionats per al TAMA-xec són els següents: 14 i 28 de gener, 18 de febrer i 25 de març. Preu: 38 euros.

### Venda habitual d'entrades:

El dia que hi haja programació, la taquilla obrirà dues hores abans de començar l'espectacle, excepte quan l'entrada siga gratuïta que la taquilla estarà oberta 1

## NORMES BÀSIQUES:

**Puntualitat.** Una vegada començat l'espectacle no es permetrà l'accés a la sala, per la qual cosa es prega puntualitat i estar pendent dels horaris de programació. Espai lliure de fums. En atenció a les disposicions legals vigents, no es permet fumar a l'interior del TAMA. Els preguem que apaguen les seues cigarretes abans d'accedir al Hall.

**Fotografies i enregistraments.** No es permet cap tipus d'enregistrament dels espectacles sense autorització expressa de la companyia o del TAMA.

**Relotges i telèfons mòbils.** Els espectadors i espectadores han d'assegurar-se que cap aparell no emetrà senyals acústics que distrauen l'atenció del públic i dels intèrprets.

hora abans de començar l'acte. Quan el dia de venda habitual d'entrades coincideixca amb dia festiu, la taquilla del TAMA estarà tancada. Les entrades venudes a través de Servientrada es podran retirar en la taquilla del TAMA en l'horari habitual de venda d'entrades i, com a màxim, un hora abans de començar l'espectacle. També podran recollir-se a:

### Dispensadores en Oficinas de Bancaja 24h:

\_ Bancaja - Oficina Valencia- Nuevo Centro Avda. Pro XII, 2 local 142 Valencia  
\_ Bancaja - Oficina Marqués del Turia G.V Marqués del Turia, 43 Valencia  
\_ Bancaja - Oficina Cavallers C/Caballeros, 2 Castellón  
\_ Bancaja - Oficina Sagunt - Glorieta Plaza Cronista Chabret, 12. Sagunto

\_ Sueca - Oficina Bancaja 101.  
\_ Teatre Principal de València.  
\_ Albacete - Altozano oficina de Bancaja 321.  
\_ Villareal - Oficina de Bancaja 0340.  
\_ Castelló - Oficina de Bancaja 653.

### Dispensadores de El Corte Inglés:

\_ Av. Francia (8ª Planta)  
De lunes a sábado, de 10 a 22 horas  
\_ El Corte Inglés - Colón  
De lunes a sábado, de 10 a 22 horas  
\_ Pirámide Musical de Nuevo Centro  
De lunes a sábado, de 10 a 22 horas.  
Domingo, de 11 a 21 horas.  
\_ Tiendas el Corte Inglés (C.C.Ademúz)  
De lunes a sábado, de 10 a 22 horas  
\_ El Corte Inglés - Castellón  
Paseo de Morella, 1 (sótano 2)  
Lunes a sábado, de 10 a 22 horas

**Canvis.** Esta programació està subjecta a possibles variacions. Si per causes imprevistes així es produïra, el TAMA ho anunciarà amb antelació.

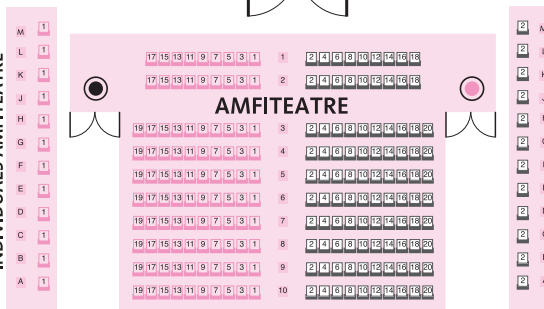
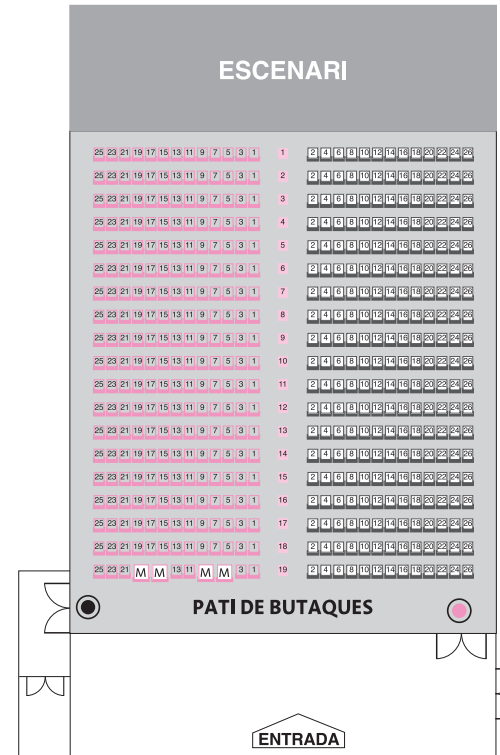
**Devolucions.** Una vegada adquirida l'entrada no serà canviada ni se'n tornarà l'import, excepte en el cas d'anul·lació del calendari de programació.

**Aliments.** A l'interior de la sala, no és possible consumir aliments ni begudes durant la representació.

**Ocupació.** Per raons de seguretat i d'evacuació, la sala no pot superar el seu aforament i els corredors no poden ocupar-se. L'aforament total de la sala és de 712 butaques.

És reservat el dret d'admissió.

- ESCENARI
- PATI DE BUTAQUES
- FILES
- AMFITEATRE, INDIVIDUALS AMFITEATRE
- IMPARS
- EXIDES D'EMERGÈNCIA
- PARS
- ENTRADES
- DISCAPACITATS



INDIVIDUALS AMFITEATRE

INDIVIDUALS AMFITEATRE



amb les Arts Escèniques



Premi Abril a la millor sala de la Comunitat Valenciana 2008



[www.aldaia-ajuntament.es](http://www.aldaia-ajuntament.es)

Sala adherida a La Xarxa Cultural Valenciana de Municipis i Universitats